

DSC_D2 软件安装说明

一： DSC_D2 的光盘包含内容

DSC_D2 光盘包含

1: DSC_D2 管理软件的安装包 “DscD2Setup.exe”

2: USB 转串口驱动程序安装包 “Usb_Serial.exe

3: DSC_D2 使用说明书

4: DSC_D2 软件安装说明

安装前, 请先把 DSC_D2 差热扫描示热仪的 USB 通信线插入计算机的任意一个 USB 口, 否则可能会对 USB 转串口驱动程序的安装造成异常。

二： 计算机及打印机要求：

CPU : Intel Petium 双核处理器 或 其它高速 CPU, 2G 以上

内 存: 512M 以上

操作系统: Windows XP、 Windows 7 、 Windows8、 Windows10 及以上

光 驱: DVD

通信接口: USB 接口

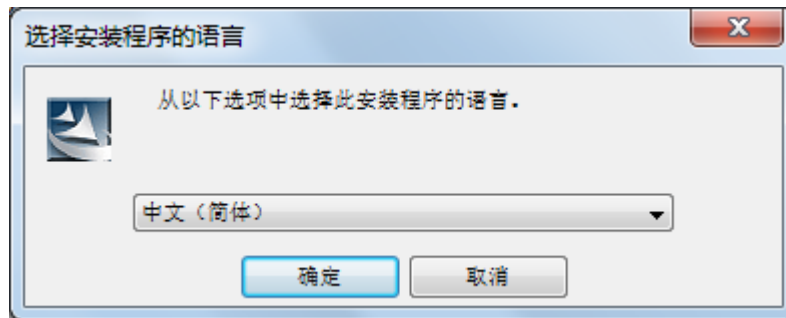
显 示 器: 分辨率要在 1024×768 以上

打 印 机: 彩色, 支持 A4 纸打印。

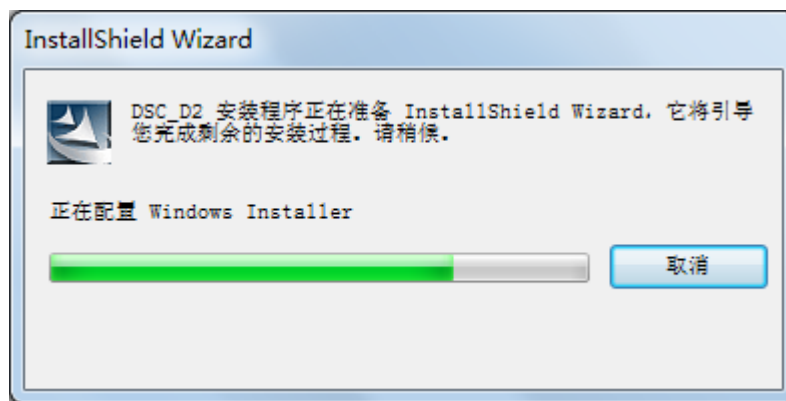
三： DSC_D2 管理软件安装

1: 插入光盘， 双击含有 DscD2Setup.exe 的图标， 执行下一步

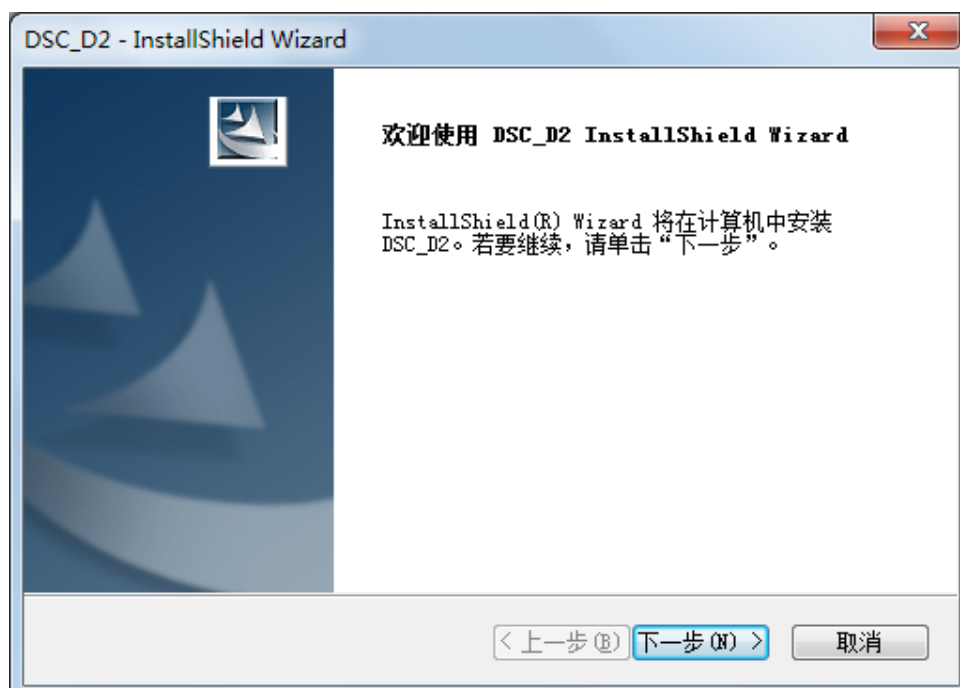
2: 选择安装的语言： 中文、英文可选， 按“确定”， 执行下一步



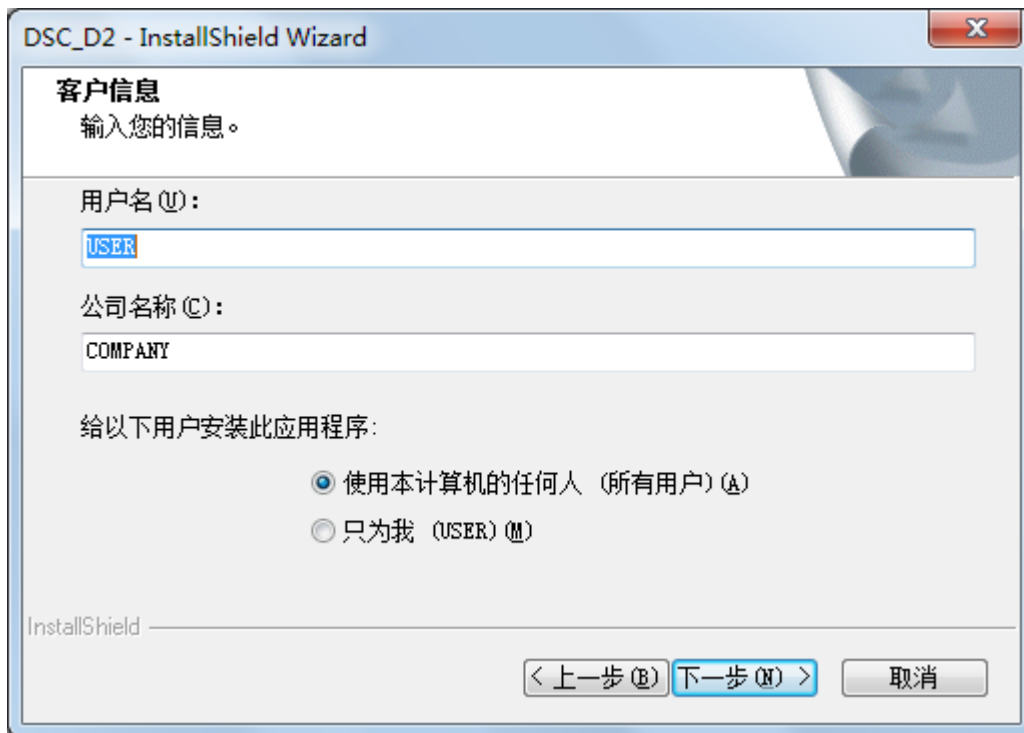
3: , 安装程序引导程序。



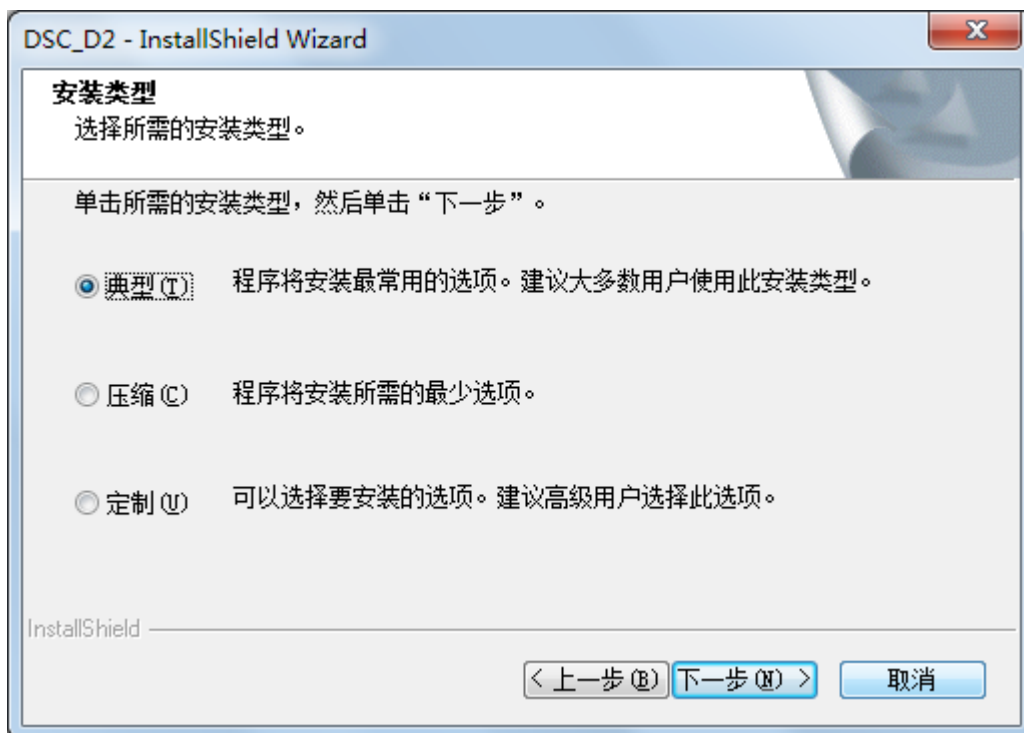
4: 引导完毕， 点击下一步。



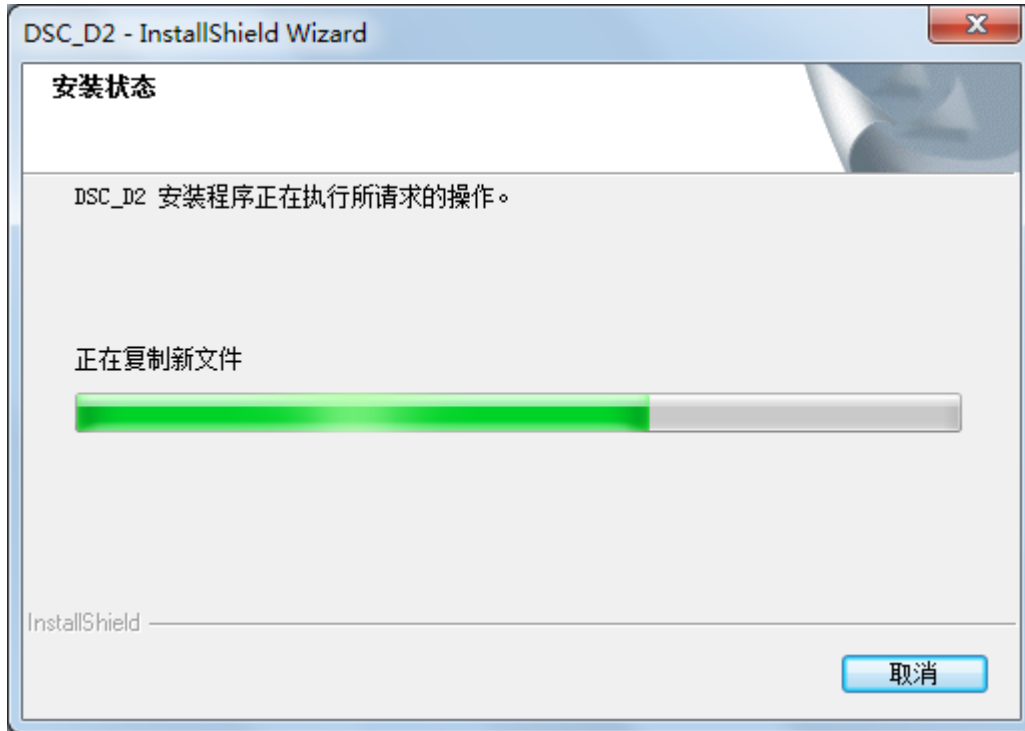
5: 输入用户信息, 点击下一步。



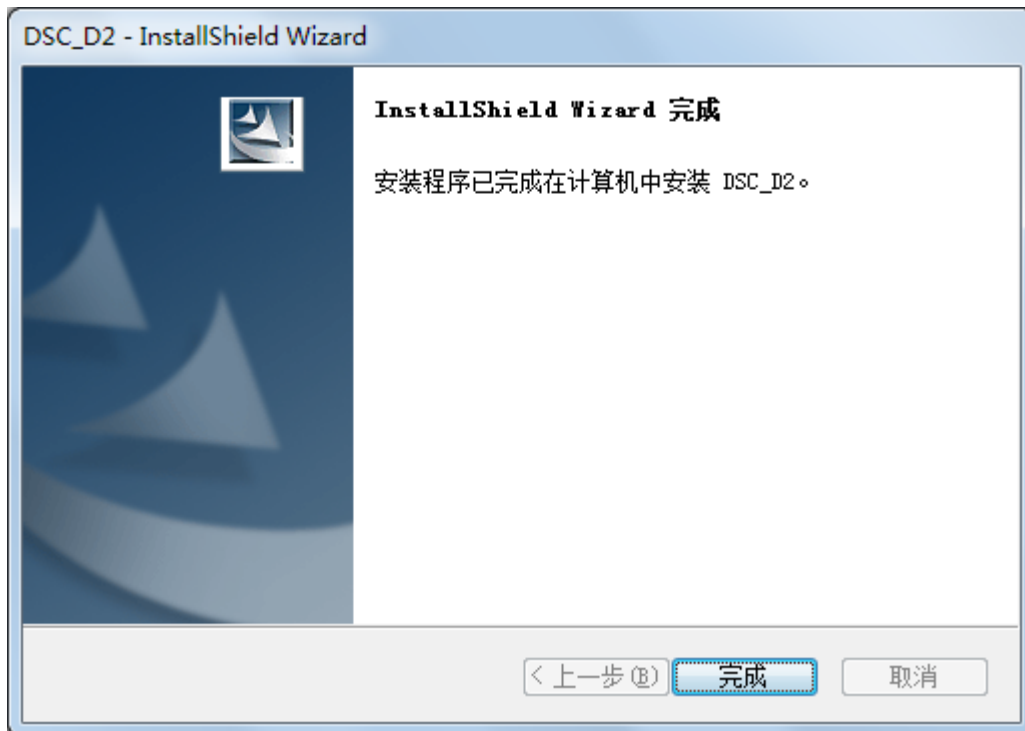
6: 输入安装类型, 默认典型安装 点击下一步。



7: 自动安装



8: 安装完毕，点击“完成”



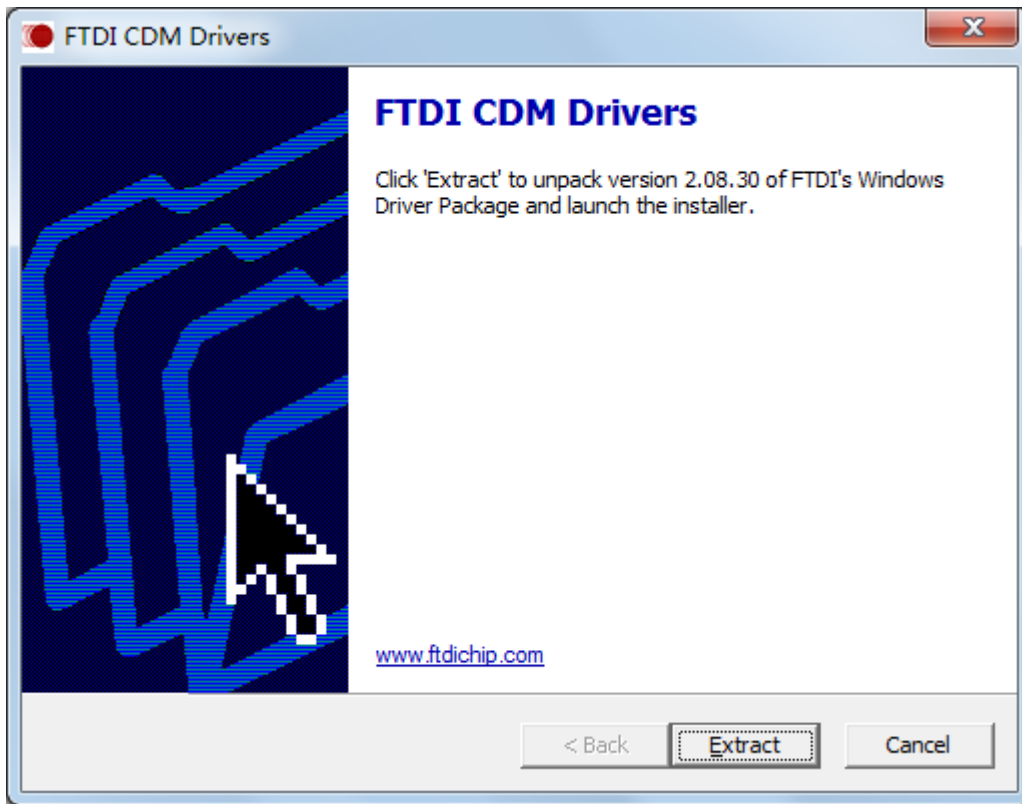
9: 安装路径

程序安装完成后，应用程序安装位置为 C:\DSC_D2 路径。

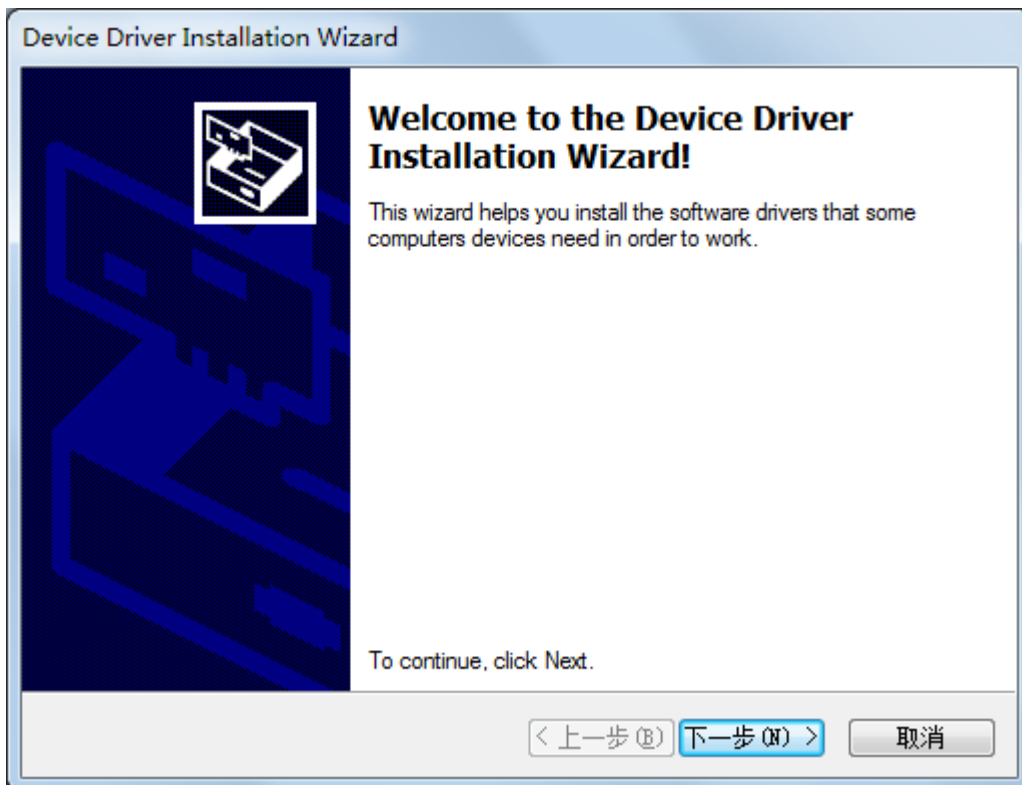
安装完毕后在桌面出现“DSC-D2”图标，双击该图标，即执行本程序

四： USB 转串口驱动程序 安装

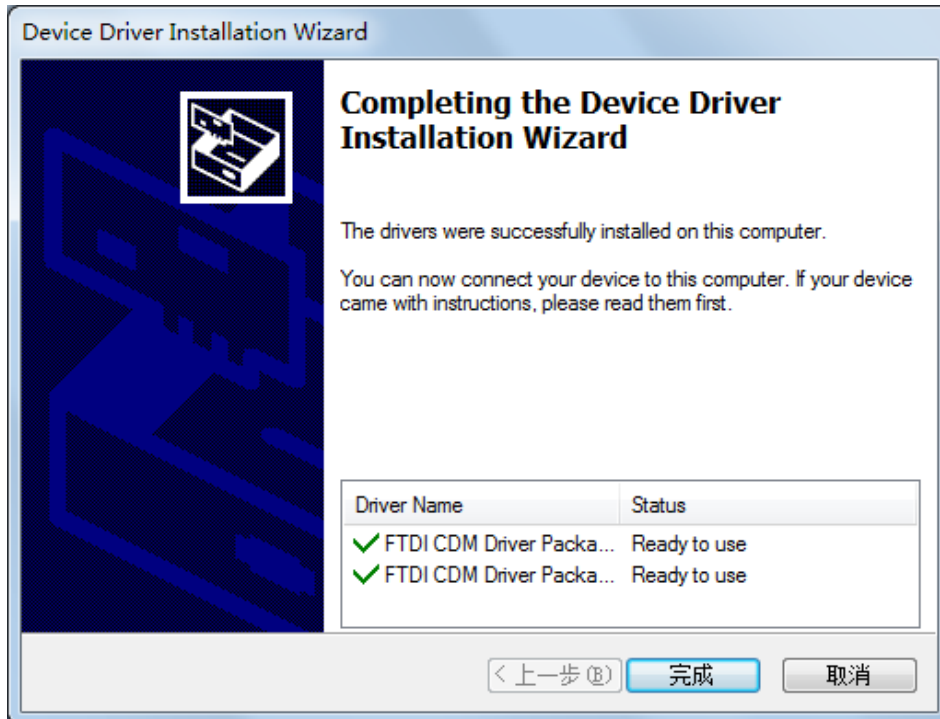
- 1: 把 DSC_D2 差热扫描示热仪的 USB 通信线插入计算机的任意一个 USB 口。
- 2: 双击光盘内的 Usb_Serial.exe 的图标，程序执行后，点击 Extract



- 3: 安装引导程序，点击下一步



3: 完成安装, 点击“完成”



4: 查看

在操作系统中, 打开“设备管理器”, 在“端口”菜单下查找 USB Serial Port 若找到, 安装正确.

